

プロシードプロモーションメニュー

リビング折込 & ポスティング

- リビング折込
- 住居形態選別折込
- 飛び出し折込
- ポスティング
- P-GIS



クチコミプロモーション

- クチコミ主婦ログ
(ソーシャルメディア連動キャンペーン)
- リビングソーシャルサンプリング
- 超☆クチコミサンプリング!
- 見つけて答えて



フィールドプロモーション

- 訪店ウォッチ(店頭1,000円リサーチ)
- 訪店リサーチ(店頭5,000円ミステリーショッパー)
- リアルショッパーリサーチ
- フィールドフォロー
- お買い物モニター(1,000円マストバイモニター)
- 気ままにお買い物モニター(買って試して)



サンプリング

- ママ友手渡し
- 買って試してサンプリング
- ワン・ニャン手渡し
- 幼稚園サンプリング
- 小学生サンプリング
- 中学生サンプリング
- 高校生サンプリング
- 大学生サンプリング
- 職域(City's×10)サンプリング
- 社会人サンプリング
- 会社員(夫)サンプリング
- シニアサンプリング
- 有職ママサンプリング
- 高所得世帯サンプリング
- 所有車選別サンプリング
- 料理好きさんサンプリング
- 通販ヘビーユーザーサンプリング
- SNSアカウント所持者サンプリング
- 流通店指定サンプリング
- リビング新聞紙面貼付サンプリング
- 街頭サンプリング
- 店頭サンプリング
- ルートメディアコンシェルジュ
- ルートメディアサンプリング
- 通販カタログ同送・通販商品同梱・
会員会報誌同送
- ポストインサンプリング



調査

- パートナーアンケート
- パートナーアンケート・プチプラン(@500円リサーチ)
- モバイルアンケート
- パネラーリクルーティング
- 意見収集座談会
- グループインタビュー
- マイホームグルイン
- ホームユーステスト
- モニコメ
- モニコメプロガー
- ヒミツのおしゃべりルーム
- チラシへ赤ペン!



クリエイティブワーク

- チラシ制作
- 各種プロモーションメディアの制作
- プロモーション映像制作
- グラフィック制作
- イベント制作
- 各種プロモーションツール制作
- WEB制作



リビング新聞グループメディア

- リビング新聞ネットワーク
- シュフモ
- シティリビングネットワーク
- あんふあん



フジ・メディア・ホールディングス

放送グループ	生活情報グループ
(株)フジテレビジョン	(株)フジ・ダイレクト・マーケティング
(株)ビーエスフジ	(株)ディノス
(株)ニッポン放送	(株)セシール
(株)サテライトサービス	(株)サンケイリビング新聞社
	(株)リビングプロシード
制作グループ	広告グループ
(株)共同テレビジョン	(株)クオラス
(株)フジクリエイティブコーポレーション	協同廣告(株)
(株)フジアール	
(株)八峯テレビ	出版・情報・その他グループ
(株)フジライティング・アンド・テクノロジー	(株)扶桑社
(株)共同エディット	(株)フジミック
(株)バスク	(株)エフシージー総合研究所
(株)バンエイト	(株)フジサンケイ人材センター
(株)ベイシス	(株)ニッポン放送プロジェクト
	(株)フジサンケイエージェンシー
	(株)ニッポンプランニングセンター
	Fujisankei Communications International, Inc
映像音楽グループ	
(株)ボニーキャニオン	
(株)フジパシフィック音楽出版	
(株)ボニーキャニオンエンタープライズ	
(株)ボニーキャニオンミュージック	
Fuji Entertainment America, Inc	

リビング新聞グループ

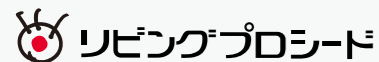
リビングプロシード
グループ媒体・女性組織を活用した様々なプロモーション展開
<ul style="list-style-type: none"> ●マーケティングソリューションの提供 ●女性組織のオペレーション&プロデュース ●広告のプランニング・制作 ●各種セールスプロモーションの企画・オペレーション ●折込・ポスティングの企画・オペレーション ●「リビング新聞」の配布
リビングくらしHOW研究所
女性の“今”を掘り起こし、その行動と気持ちを分析・情報発信するシンクタンク
<ul style="list-style-type: none"> ●「女性の気持ち」「くらしの実態」を調査し、独自の視点で分析 ●マーケティングデータサイトの運営「くらしHOWマガジン」発行 ●女性ネットワークの活用・事業開発
サンケイリビング新聞社
各種フリーペーパーの発行Webサイトの運営
<ul style="list-style-type: none"> ●主婦のための情報紙 「リビング新聞」 ●OL向け情報紙 「シティリビング」 ●園児とママの情報誌 「あんふあん」 ●リビング新聞公式サイト 「えるこみ」 ●シティリビング公式サイト 「Citywave」 ●あんふあん公式サイト 「あんふあんぶる」

LIVING PRO-SEED

会社案内

女性の“生活感性”で
世の中を動かすプロモーション

お問い合わせ先



東京本社 営業局 営業本部
〒102-8401 東京都千代田区紀尾井町3-23
営業1部 TEL 03-5216-9363 FAX 03-5216-9422
営業2部 TEL 03-5216-9198 FAX 03-5216-9422
首都圏営業部 TEL 03-5216-9369 FAX 03-5216-9426

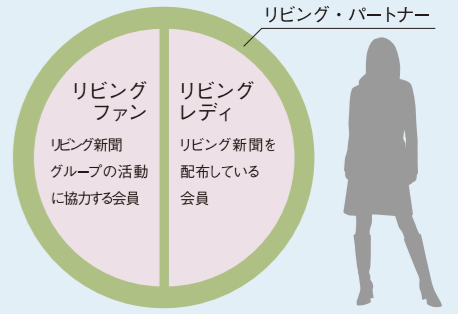
大阪営業本部
〒556-8516 大阪府大阪市浪速区湊町2-1-57
難波サンケイビル 12F
TEL 06-6647-2041 FAX 06-6647-2049

リビングプロシード

検索

http://www.lps.co.jp





リビング・パートナー組織とは
リビング新聞配布員と読者からなる女性組織。リビンググループが取組むマーケティング活動を、スタッフ・調査パネラーとしてサポート。地域や生活関連の情報収集、取材活動、配布活動、メッセージ発信、流通店フィールド活動などを生活者の視点で進める。

女性の“生活感性”で、世の中を動かす。

マーケティング活動に有効なプランニングとプロモーション実行のために、全国主要都市圏に生活者を組織化。新しい地域情報・モノ情報を見つけて、かしこく暮らしに取り入れる。そして、そのニュースをみんなに知らせたいキモチが強い女性たち——“暮らしのプロフェッショナル”としての彼女たちのバイタリティと生活気分をマーケティング活動に活かし、プロモーションを繰り広げる。

What's LIVING PRO-SEED? プロシードの特徴

1 全国主要都市圏の生活者ネットワーク

2 全国主要都市圏770万世帯へのリビング折込

3 全国2,800万世帯へのポスティングネットワーク

Orikomi

オリコミ

主婦のための地域情報紙「リビング新聞」への折込で、家庭の主婦ヘリーチ。

- リビング折込
- 住居形態選別折込
- 飛び出し折込
- ポスティング
- P-GIS

Kuchikomi

クチコミ

女性組織を活かしたクチコミ誘発プロモーション、女性が集まると話題が生まれる。

- クチコミ主婦ログ（ソーシャルメディア連動キャンペーン）
- リビングソーシャルサンプリング
- 超☆クチコミサンプリング!
- 見つけて答えて

Sampling

全国2800万世帯へのポストインサンプリングをはじめ、街頭、店頭、職域、幼稚園等、様々なルートサンプリングを展開。

- ポストインサンプリング
- 買って試してサンプリング
- ママ友手渡しサンプリング
- 所有車選別サンプリング
- 街頭サンプリング
- 職域サンプリング
- 幼稚園サンプリング
- ルートサンプリング 等26商品

サンプリング

Field

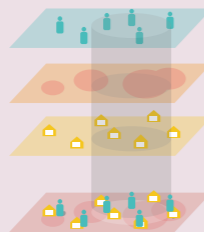
店頭活性化のために、主婦の視点でフィールドプロモーションを展開。

- 訪店ウォッチ（店頭1,000円リサーチ）
- 訪店リサーチ（店頭5,000円ミステリーショッパー）
- リアルショッパーリサーチ
- お買い物モニター（1,000円マストバイモニター）
- 気ままにお買い物モニター（買って試して）

フィールド

ローコストで効果的な女性対象オリコミ

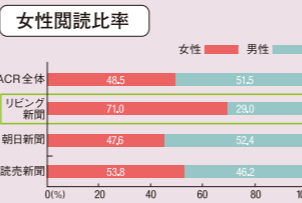
1. リビングレディが手作業で折込
2. 配布対象がファミリー世帯
3. エリア・商圏などでのセグメント可
4. 住居形態による選別配布が可能
5. 一般紙未購読世帯にも到達



国勢調査、消費支出推計、年収推計さらにリビングオリジナルデータを搭載したP-GISの活用でより精度を高める。

リビング折込は、一般紙と比べて女性閲覧比率が71%と高く、女性へのリーチ効率が良い。

また、東京駅30キロ内の部数も他一般紙と比べて遜色のない部数を配布している。



半径30キロ内の部数

	世帯数	読売新聞部数	朝日新聞部数	リビング新聞部数
東京	4,967,176	642,668	503,989	530,505
神奈川	1,370,900	223,189	177,667	231,659
千葉	1,200,401	257,325	158,841	203,686
埼玉	1,274,490	348,167	173,716	128,375

豊富なマーケティングデータを活用した様々なプロモーションが可能

リビングプロシードは、リビング・パートナーの80項目にわたる属性データや各種調査データを活用した様々なプロモーション活動を実施している。またシンクタンクである、くらしHOW研究所の保有するリビング新聞グループで調査した女性マーケティングデータや、各種統計データも幅広く活用することで、プロモーションの精度を高め、コスト効率やターゲット効率の向上を図っている。



リビング・パートナー(約26,000名)属性情報

